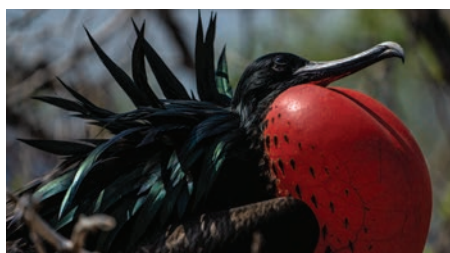


18天

團號 · QCGP

哥倫比亞 厄瓜多爾 巴拿馬 進化島豪華巡航（加拉巴哥斯群島）



• 行程亮點 •

厄瓜多爾

- 連入住四晚加拉帕戈斯首家奢華酒店-皮卡亞度假酒店(Pikaia Lodge)，猶如世外桃源般俯瞰翠綠山巒與浩瀚太平洋，聯乘M/Y Vision Pikaia豪華遊艇，由專業船長直航南普拉薩島、北席摩島等世界遺產外島，與加拉帕戈斯獨特生態零距離親密接觸。群島上的獨特棲息物種和生態環境，成為地質及生物學家達爾文提出著名進化論的靈感來源。

- 參觀赤道紀念碑，您可站在赤道上親身橫跨南北半球的奇妙體驗。

- 瓜亞基爾最獨特的蜥蜴公園，散養著很多沒有攻擊性的蜥蜴；保證令您大開眼界。

- 從繁華拉斯佩尼亞斯區出發，漫步時尚餐廳酒吧街，感受厄瓜多現代脈動；登上聖安娜山360度全景平台，俯瞰紅瓦白牆老城與瓜亞基爾灣日落，城市天際線一覽無遺！

哥倫比亞

- 參觀波哥大西帕基拉鹽城天主教堂，全球獨一無二的地下鹽晶大教堂，鹽雕穹頂折射神秘光影，堪稱建築奇蹟。

- 攀登瓜塔佩巨岩，距麥德林僅80公里，征服這座萬年天然巨石俯瞰翠湖小鎮全景，挑戰視野極限

巴拿馬

- 乘獨木舟劃過寧靜河道，深入巴拿馬熱帶雨林，與恩貝拉沃南部落共住茅屋，學習傳統編織，參與薩滿儀式與傳說故事，沉浸原生態文化真諦

- 探索巴拿馬運河精華路段，震撼米拉弗洛雷斯船閘運作，近距離感受運河奇蹟與壯觀工程

出發日期：6月20日/7月13日/8月5日



AIRFRANCE

SP-Q26-005-0327





Pikaia Lodge 的主要特色：

Pikaia Lodge 隱身加拉帕戈斯聖克魯斯島 (Santa Cruz Island) 海拔1,500英尺私人烏龜保護區火山頂，是加拉巴哥群島上唯一擁有私人保護區內的奢華精品酒店。全球首家奢華生態基地取代擁擠郵輪，2025年獲評米芝蓮二星鑰酒店及Relais & Châteaux雙認證。

酒店客房和套房簡約精緻設計，均設有落地窗直賞高地翠嶺自然絕景，有些帶有私人陽台和小型游泳池，在大堂酒廊直通夢幻無邊際泳池，邊享用飲品邊俯瞰大海，一天探險後放鬆極致享受。於Evolution餐廳品嚐50最佳級海鮮料理，DNA酒吧品嚐南美紅酒盡賞餘暉，盡享厄瓜多頂級美食。





M/Y Vision Pikaia

「陸海雙重冒險」 奢華舒適航遊加拉巴哥群島

Pikaia Lodge專屬頂級遊艇M/Y Vision Pikaia，配備穩定器確保平穩航行，提供郵輪級舒適日遊體驗，探索附近無人島極致自在。船上加拉巴哥國家公園認證專業嚮導團隊，登島觀野生動物，帶您深入探索世界遺產生態。

船身：145呎

裝潢年份：2022

載客量：約 16 人

船員：6 人 (船上生態導遊員 1-2 位)

甲板樓層：11 層

- 船上配備浮潛裝備等的水上活動用品及登山單車
- 尊享船上飲品 (包括特選餐酒、本地瓶裝啤酒及無酒精飲品)
- 船上WIFI 上網服務
- 專屬贈品 Pikaia Lodge 背包與水瓶

DAY 1

香港 ✈️ 巴黎(法國)

Hong Kong ✈️ via Paris
(France)

是日集合於香港國際機場，由專業領隊陪同下，乘法國航空公司客機途經巴黎轉機飛往哥倫比亞首都-波哥大。

早	-
🍽️ 午	-
晚	-

DAY 2

巴黎(法國) ✈️ 波哥大(哥倫比亞)

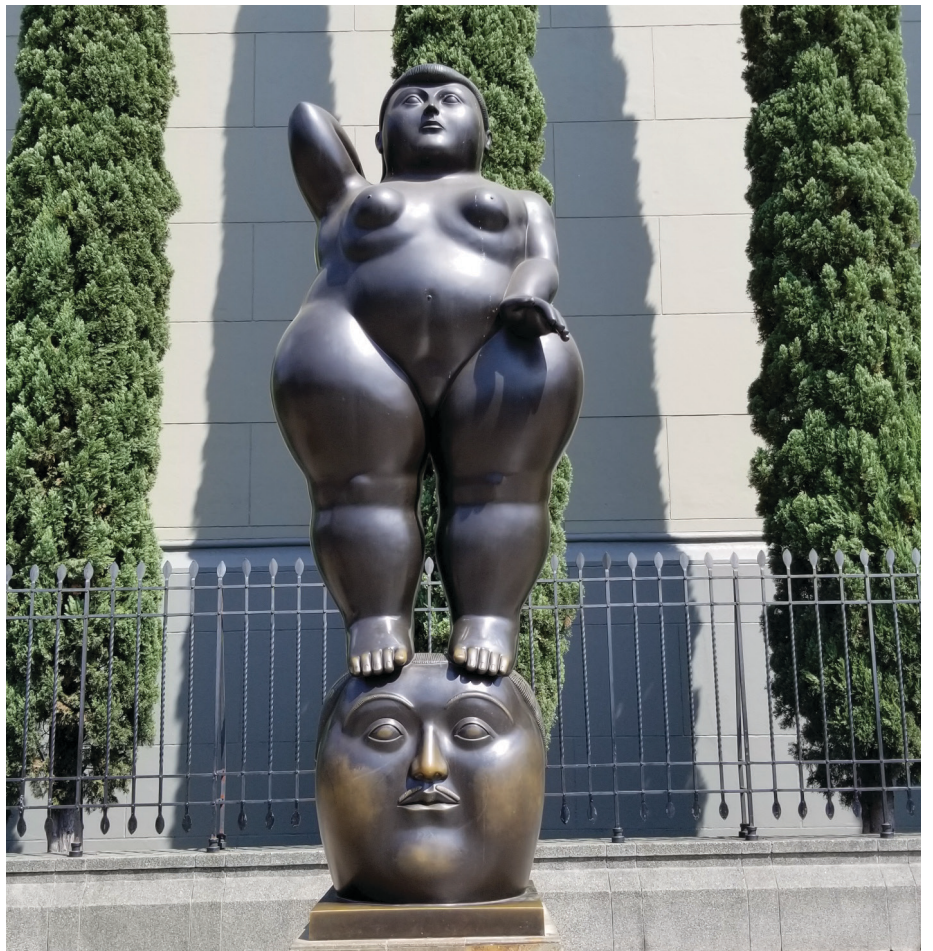
Paris (France) ✈️ Bogota (Colombia)

早上抵達巴黎後，安排入住日間酒店，讓您消除疲勞。下午飛往哥倫比亞首府波哥大，抵埗後專車送返酒店，以恢復長途機之體力。

波哥大 位於安第斯山脈高原上的首都，海拔約 2,600 公尺，四季如春氣候宜人，是哥倫比亞的政治、經濟與文化中心，被譽為「南美的雅典」。

早	-
🍽️ 午	-
晚	酒店

🏨
5*Grand
Hyatt Bogota
酒店或同級·
波哥大



DAY 3

波哥大 🏠 西帕基拉(地下鹽城) 📷 波哥大粉紅區

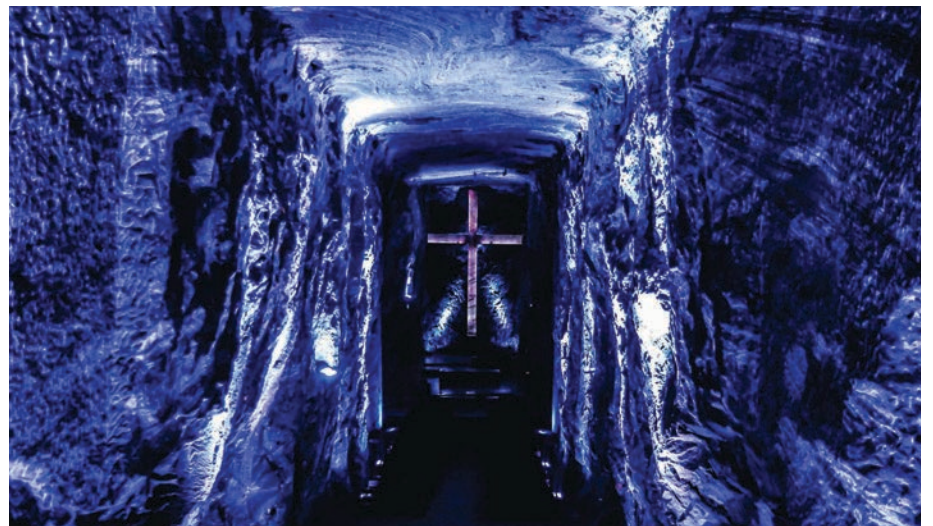
Bogota 🏠 Zipaquirá (Salt Mine Tour)
📷 Zona Rosa

西帕基拉(地下鹽城) 「全球最大的地下鹽教堂」Zipaquirá，深入安第斯山脈海拔2,652米山腹，由25萬噸2.5億年前古海鹽岩親手鐫刻！7千萬年前海洋覆蓋此區，海水蒸發鹽分沉積於Zipa山(土著酋長命名)深處，礦工挖掘25萬噸岩鹽打造。步入大殿聞礦物芬芳，震撼雕塑令人難忘！

波哥大粉紅區 走進波哥大最活力滿滿的地標——粉紅區(Zona Rosa)，感受哥倫比亞首都的潮流脈動。這裡匯聚了時尚精品店、高級料理餐廳、特色咖啡館與人氣酒吧，是當地人與旅客最愛的夜生活聚會聖地。

早	酒店
🍽️ 午	頂級主廚餐廳
晚	拉丁美洲 最佳50大餐廳

🏨
5*Grand
Hyatt Bogota
酒店或同級·
波哥大





DAY 4

波哥大📍巴羅格馬市集📍市內觀光(舊城區、黃金博物館、波特羅博物館)

Bogota 📍 Paloquemao 📍 City Tour (Old Town, Gold Museum, Botero Museum)

巴羅格馬市集 水果及鮮花市場，哥倫比亞水果之豐富在世界上數一數二，從果類到西番蓮市集裡應有盡有，自然也少不了熱情好客的攤主。而哥國的鮮花生產和出口也是全球第二位，地處赤道附近，全年溫度在10-25 攝氏度，四季如春，哥倫比亞以盛產鮮花聞名於世。

舊城區 波哥大依靠著兩座海拔3,000米以上的高山，故舊城區內有不少斜坡街道，這裡仍保留著16世紀殖民地時期的建築物。玻利瓦爾廣場舊城區的心臟地帶，亦是遊客必到之處。大教堂始建於16世紀中葉，之後三次倒塌和重建，現時的建築物於1823年建成，至今仍是首都最大的教堂。

黃金博物館 館內收藏超過上萬件古印第安文化的黃金藝術品，是到波哥大必遊的博物館。

波特羅博物館 欣賞著名哥倫比亞藝術家費爾南多波特羅收藏的作品。品味備受尊崇的國際藝術家畫作，博物館於2000年開幕時，波特羅捐贈超過200件繪畫。

早	酒店	 5*Grand Hyatt Bogota 酒店或同級·波哥大
	當地餐廳	
晚	中國餐館	



DAY 5

波哥大✈️麥德林📍瓜塔佩巨岩📍瓜塔佩市 Bogota✈️Medellin 📍El Peñón de Guatapé 📍Guatapé

早餐後，乘客機飛往哥倫比亞第二大城市麥德林。

瓜塔佩巨岩 天然形成的巨石遠看就如同一隻鯨魚於山林中擱淺，人造的階梯看起來就像一座綁了鞋帶的石頭，讓瓜達佩巨石更有特色。爬659級階梯，登上巨石740級的觀景塔上，視野開闊，可飽覽全市景觀、以及人工湖伯諾爾水庫的美景。

瓜塔佩市 被譽為是「世界上最美的地方」，瓜塔佩是哥倫比亞一個古老的安第斯小鎮 該鎮建於1811年，居民大約5000人，小鎮裡的每一個角落都被塗上生動的ZOCALOS的三維繪畫。

早	酒店	 5* Intercontinental 酒店或同級·麥德林
	當地餐廳	
晚	當地餐廳	

DAY 6

麥德林📍安蒂奧基亞省博物館📍帕伊薩小鎮📍第13區📍波特羅廣場

Medellin📍Museo de Antioquia📍Pueblito Paisa 📍Comuna 13📍Plaza Botero

安蒂奧基亞省博物館 為麥德林最重要的博物館，館內藏有100多幅費爾南多·波特羅(Fernando Botero)的雕塑及繪畫作品。

第13區 曾經是麥德林治安最動盪的地區，如今蛻變成充滿活力的文化與藝術新地標。色彩繽紛的街頭塗鴉、蜿蜒山坡上的戶外電動扶梯，以及節奏感十足的音樂與在地美食，完美展現了社區復興的力量與哥倫比亞獨有的熱情魅力。

早	酒店	 5* Intercontinental 酒店或同級·麥德林
	當地餐廳	
晚	拉丁美洲 最佳50大餐廳	





DAY 7

麥德林 ☉ 咖啡之旅 ✕ 基多

Medellin ☉ Coffee Farm ✕ Quito

早餐後，驅車前往麥德林郊外咖啡農場，親身體驗從豆到杯的製作奧秘，品味世界聞名的哥倫比亞頂級咖啡。下午將乘客機飛往厄瓜多爾首都-基多。

早	酒店	 5* Illa Experience Boutique 酒店 或同級·基多
午	自理	
晚	拉丁美洲 最佳50大餐廳	



DAY 8

基多 ☉ 老城歷史街區 ☉ 耶穌會教堂
 ☉ 國家誓言聖殿 ☉ 麵包山 ☉ 赤道紀錄碑

Quito ☉ Historic Center of Quito ☉ Church of La Compañía de Jesús ☉ The Basilica of the National Vow ☉ El Panecillo (The Little Bread Loaf) ☉ Middle of the World

基多老城歷史街區 是拉丁美洲保存最完整的殖民時期城市中心，1978年被UNESCO列為世界文化遺產，擁有超過130座歷史建築、華麗教堂同鵝卵石街道。以獨立廣場為核心，周邊環繞總統府、大教堂、耶穌會教堂同聖方濟各廣場，展現西班牙殖民時期巴洛克與文藝復興風格。

赤道紀念碑 世界地理標誌站在赤道線上體驗，您腳底下是被譽為「地球之半」的赤道線，參與趣味重力實驗，博物館揭秘古印加天文智慧。

早	酒店	 5* Illa Experience Boutique 酒店 或同級·基多
午	當地餐廳	
晚	中國餐館	





DAY 9

基多 ✈️ 聖十字島 (加拉巴哥群島)
📷 海龜灣

Quito ✈️ Santa Cruz (Galapagos)
📷 Turtle Bay

早餐後, 乘內陸航班飛往加拉巴哥斯群島 (聖十字島), 抵達後專車接送前往 Pikaia Lodge —— 這家代表加拉巴哥斯群島全新願景的奢華精品酒店。酒店超現代設計與自然景觀形成絕美對比, 完美融合高端奢華與沉浸式陸地探險。稍作休息後前往道前往海龜灣, 沿途欣賞仙人掌林及加拉巴哥斯特有鳥類, 在白沙灘散步、觀賞海鬣蜥、海鳥及海龜, 晚上於酒店餐廳享用精緻晚餐, 品嚐以在地食材入饌的佳餚, 為之後展開的加拉巴哥探險作好準備。

早	酒店
📷 午	酒店
晚	酒店


Pikaia Lodge
酒店·
加拉巴哥群島

DAY 10

聖塔菲島 (加拉巴哥群島) - 🏠 南普拉薩島 (加拉巴哥群島)

Santa Fe Island (Galapagos) -
🏠 South Plaza Island (Galapagos)

清晨時份於大堂集合, 前往伊塔巴卡海峽登上 M/Y Vision Pikaia 享用早餐。遊艇早上時份正式啟航展開一天的探索進態之旅!

聖塔菲島 (加拉巴哥群島) 及浮潛體驗 Santa Fe Island (Galapagos) & Snorkeling : 早上 10:15 - 下午 13:00

聖塔菲島是位於厄瓜多拉加拉巴哥群島中央的小型島嶼, 該島以獨特的聖塔菲陸鬣蜥、特有仙人掌森林、有機會觀賞仙人掌地雀在眾多尖刺之間採食的生存本事及最引人注目的藍腳鯉鳥。將浮潛、野生動物觀賞和原始海灘完美結合, 為您帶來難忘的體驗。

南普拉薩島 (加拉巴哥群島) South Plaza Island (Galapagos) : 下午 14:00 - 16:15 南普拉薩島坐落於加拉巴哥斯群島聖克魯斯島東側, 僅 0.13 平方公里的微型無人島, 以陸鬣蜥大本營、鮮紅多肉植物絨毯、巨型梨果仙人掌聞名, 有機會近距離觀賞燕尾鷗與紅嘴熱帶鳥等珍稀鳥類, 絕佳生態攝影與賞鳥勝地。

*加拉巴哥斯國家公園會因應當地旅客人數, 調整登岸地點為蘇利文灣 (Sullivan Bay)-巴托洛梅島 (Bartolomé Island) 及登岸順序, 最終以當地安排為準。註: 船上設有客房供團友更衣使用, 但需與其他乘客共享船上房間及設施; 而島上的觀光節目將以英語講解, 敬請留意。

早	遊艇上
📷 午	遊艇上
晚	酒店


Pikaia Lodge
酒店·
加拉巴哥群島





DAY 11

加拉巴哥群島 查爾斯·達爾文研究中心
 普韋托阿約拉港 巨龜自然保護區
 穿行熔岩隧道 雙子火山口及Scalesia 森林

Galapagos 查爾斯·達爾文
 Research Station 普韋托阿約拉
 Town 巨龜自然保護區 Walk
 Through Lava Tunnels 雙子
 Gemelos & Scalesia Forest

查爾斯·達爾文研究中心 位於聖克魯斯島普韋托阿約拉港的科學重鎮，1964年啟用，是達爾文進化論的加拉帕戈斯研究基地。參觀巨龜育幼場、原生植物園、布氏鯨骨架展覽廳，探索60年來保護珍稀物種的動人故事，近距離接觸孤獨喬治最後後代。

雙子火山口及Scalesia 森林 聖克魯斯島高地的地質奇觀，由地下熔岩庫坍塌形成雙巨大坑洞，環繞蔥郁鱗片樹森林，與海岸乾旱景觀強烈對比。

巨龜自然保護區 近距離觀賞百年野生象龜自由漫步、泡泥塘曬太陽！有機會親手餵食巨龜、探索原始棲地，感受達爾文進化論活生生的自然奇蹟，超震撼生態體驗。

早	酒店
午	酒店
晚	酒店

5* Pikaia Relais & Chateaux 酒店 · 加拉巴哥群島

DAY 12

北席摩島(加拉巴哥群島) - 莫斯科拉小島(加拉巴哥群島)

North Seymour(Galapagos) - Mosquera Islet(Galapagos)

清晨時份於大堂集合，前往伊塔巴卡海峽登上 M/Y Vision Pikaia 享用早餐。遊艇早上時份正式啟航展開一天的探索進態之旅！

北席摩島(加拉巴哥群島)及浮潛體驗 North Seymour(Galapagos) & Snorkeling : 早上10:00-下午13:00

北席摩島是加拉巴哥群島最大的軍艦鳥的家園。如幸運的，有機會遇到島上雄性的軍艦鳥用充氣的紅色頸袋來吸引雌性的軍艦鳥，同時也有機會看到藍腳鯉鳥在永恆的求愛儀式中跳舞。海獅和大型陸地蜥蜴也在這片岩石地形上漫遊。遊覽選項包括岩石步道步行，或是沿著海岸觀賞風景和野生動物。

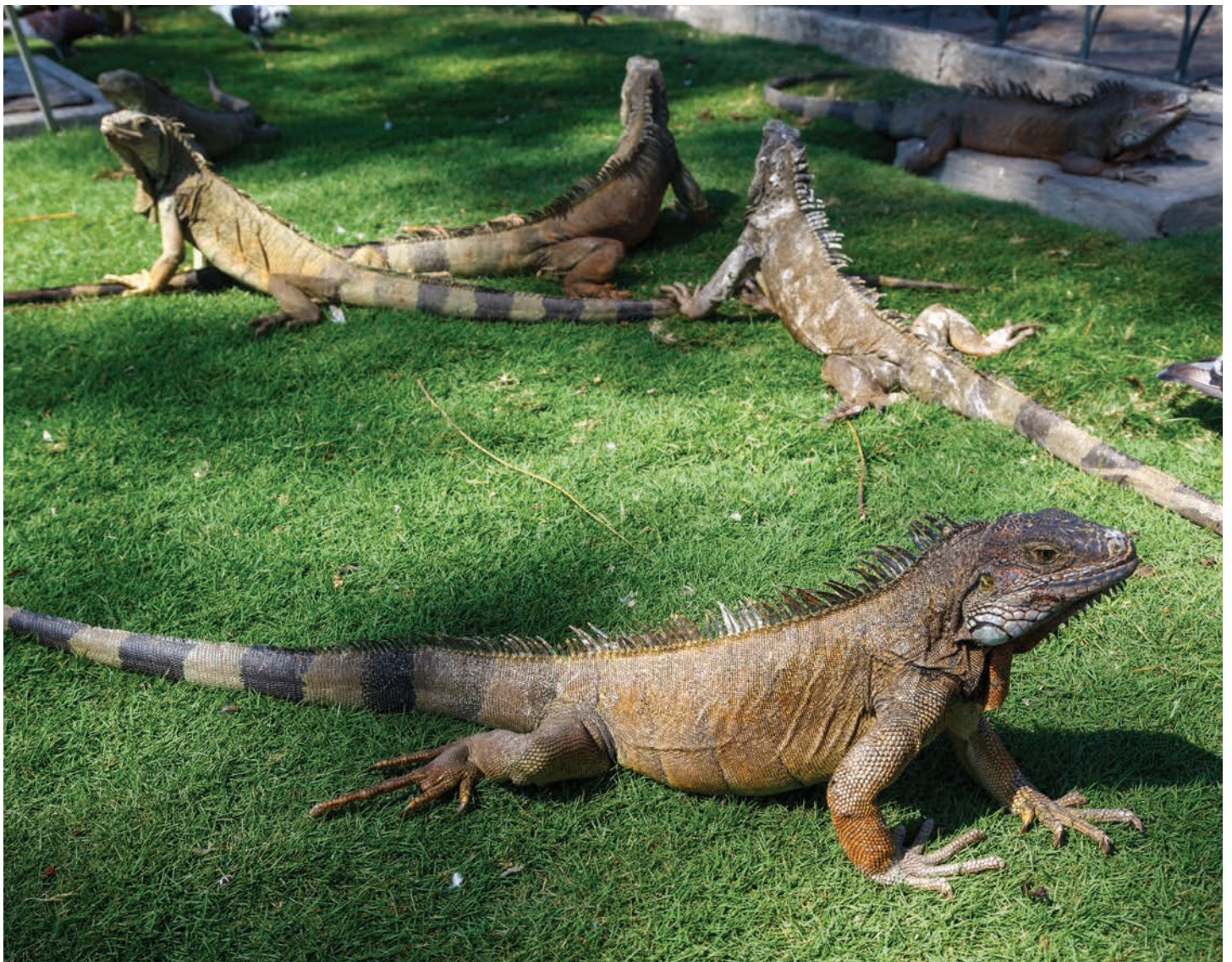
莫斯科拉小島(加拉巴哥群島) Mosquera Islet (Galapagos) :

下午13:00-14:15 莫斯科拉小島位於北塞摩島(North Seymour)與巴爾特拉島(Baltra)之間，是加拉巴哥群島中最小的島嶼之一。它由地質隆起形成，屬於火山地源，但沒有明確的火山口，地形十分平坦，此島最引人注目的特點是其色彩的強烈對比，潔白的沙灘，清澈的碧綠海水，蔥郁植物環抱黑色火山岩，以黑白綠藍四色強烈對比震撼眼球！

*加拉巴哥斯國家公園會因應當地旅客人數，調整登岸地點為蘇利文灣(Sullivan Bay) - 巴托洛梅島(Bartolomé Island)及登岸順序，最終以當地安排為準。註：船上設有客房供團友更衣使用，但需與其他乘客共享船上房間及設施；而島上的觀光節目將以英語講解，敬請留意。

早	遊艇上
午	遊艇上
晚	酒店

Pikaia Lodge 酒店 · 加拉巴哥群島



DAY 13

巴爾德拉(加拉巴哥群島) ✕ 瓜亞基爾
(厄瓜多) 📍 馬雷貢2000河濱步道
📍 瓜亞基爾鬣蜥公園

Baltra (Galapagos) ✕ Guayaquil
📍 Malecon 2000 📍 Iguanas Park

早餐後,可在酒店享受設施作休息。
稍後將飛往厄瓜多最大、最繁榮的
城市之一瓜亞基爾。

瓜亞基爾 厄瓜多爾的第一大城市,
被稱為「太平洋的濱海明珠」。是19
世紀南美洲獨立革命史上,最重要的
解放英雄玻利瓦及聖馬丁雙雄會面
之處,城中心的百年廣場上高聳著
1920年修建的兩位革命英雄解放紀
念碑。

瓜亞基爾鬣蜥公園 是市中心鬣蜥天
堂,百年古樹棲息上百隻綠鬣蜥!有
機會用木瓜親手餵食這些溫馴史前
巨獸,看牠們悠閒曬太陽、爬樹嬉戲,與
鴿子共存的超萌生態畫面。城市綠洲
中的絕妙互動體驗。

早	酒店
📍 午	自理/航機中
晚	當地餐廳

🛏️
5* Wyndham
Santa Ana
酒店或同級·
瓜亞基爾

DAY 14

瓜亞基爾 📍 拉斯佩尼亞斯區 📍 聖安娜山
✕ 巴拿馬

Guayaquil 📍 Las Peñas 📍 Cerro Santa
Ana ✕ Panama

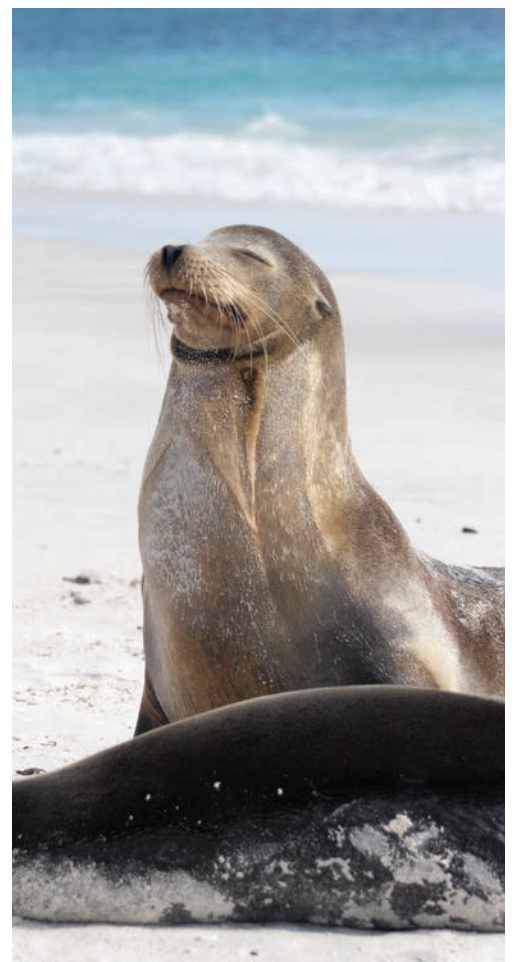
早餐後,前往瓜亞基爾觀光,下午時,乘
內陸航機飛往連接南北美洲的運河之
國-巴拿馬。

拉斯佩尼亞斯區 瓜亞基爾最吸引遊
客的地方之一。坐落在該區的聖多
明各教堂建於1548年,是全城的第一
座教堂。

聖安娜山 山上陳設著兩尊古炮,炮
口指向前面的河。當年人民使用這
幾門大炮猛烈轟擊溯河而上的海盜。

早	酒店
📍 午	自理
晚	拉丁美洲 最佳50大餐廳

🛏️
5* Sofitel 酒店
或同級·巴拿馬





DAY 15

巴拿馬 索韋拉尼亞國家公園 巴拿馬舊城 巴拿馬運河 米拉弗洛雷斯船閘 阿馬多爾堤道

Panama Soberania National Park Casco Viejo Panama Canal Miraflores Locks Amador Causeway

索韋拉尼亞國家公園 距離巴拿馬城約2公里，面積約220平方公里。園內設有野生動物保育中心及超過500多種野生雀鳥，為喜愛觀鳥及大自然的人仕絕佳去處。

米拉弗洛雷斯船閘 巴拿馬運河太平洋側關鍵雙級船閘，1914年啟用，利用重力水流系統將巨輪升降16米銜接海平面與米拉弗洛雷斯湖。可在遊客中心觀景台近觀巨輪過閘奇觀！目睹船隻升降16米，搭配IMAX巨幕電影深入了解百年運河傳奇！

早	酒店	 5* Sofitel 酒店 或同級·巴拿馬
午	中國餐館	
晚	巴拿馬民俗表演 +晚宴	

DAY 16

巴拿馬 體驗恩貝拉沃南土著文化 咖啡藝伎品鑑 香港

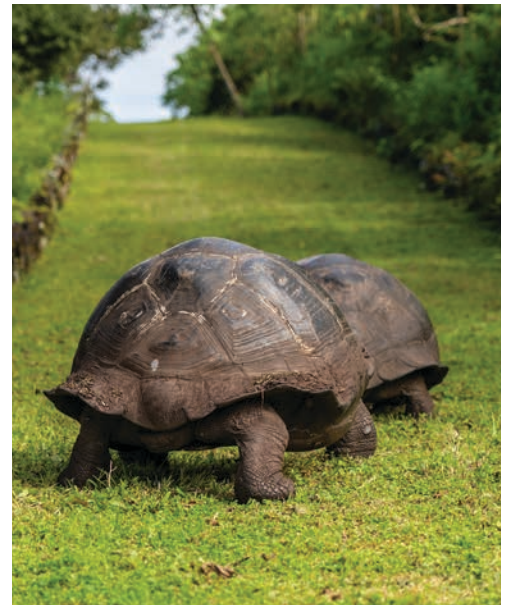
Panama Embera Village Geisha Coffee Tasting Hong Kong

恩貝拉沃南土著文化 乘傳統獨木舟沿查格雷斯河深入雨林，抵達恩貝拉(Emberá-Wounaan)原住民村落，親身接觸與世隔絕的本土文化。觀賞部落傳統舞蹈與音樂表演，透過音樂和地道美食深入了解其古老習俗與獨特生活方式。

咖啡藝伎品鑑 源自衣索比亞Gesha地區，20世紀初經肯亞、哥斯大黎加傳入巴拿馬，以茉莉花香、柑橘酸質與莓果熱帶水果層次聞名，口感清爽細膩，回甘蜜糖甜韻優雅獨特。咖啡農手工水洗或蜜處理保留純粹風味，產量稀少屢創拍賣高價，值得品嚐這精品咖啡巔峰之作！

早	酒店	
午	當地餐廳	
晚	當地餐廳	





DAY 17 - 18

巴黎 或 阿姆斯特丹 ✈️ 香港

Paris or Amsterdam ✈️ Hong Kong

航機於第17天途經巴黎或阿姆斯特丹轉機返港, 航機於第18天安抵香港。

注: 如轉機時間超過8小時或以上, 將安排專車增遊巴黎或阿姆斯特丹。



如欲提升商務客位, 請與本公司查詢。

ALL-IN-ONE系列: 一個團費已包括機場稅、機場建設費、燃油附加費及免收全程服務費(導遊、司機、領隊), 讓您的旅程更有預算。

備註 1. 以上行程之先後次序, 均以航空公司及當地接待單位作最後決定為準。2. 以上行程之任何景點, 如遇節日、假期或特殊情況下關閉或休息, 將另作安排。3. 另如遇展覽會或特殊情況下, 將改住宿鄰近城市之酒店代替。4. 領隊可按實際情況安排觀光停留時間。5. 單張或行程書內酒店及餐廳星級, 均以單張或行程書印刷日期當時其官方網頁資料說明為準。6. 以上行程之特別餐膳/餐廳安排, 有可能因當地實際情況有所調動或更改。7. 自費活動會受人數不足、客觀因素或不可抗力事件影響而導致取消, 敬請留意。8. 行程中所有圖片只供參考, 請以當地實際情況為準。9. 如行程中有高海拔景點(最高海拔約為5,020米), 參團前可向註冊醫生查詢是否適合行程。10. 按Pikaia Lodge之規限, 最低參加年齡為8歲或以上。11. 正確行程以及航班時間請以茶會資料為準。12. 報名前必須先參閱捷旅旅遊指定旅行團網上最新版本之重要責任及細則。旅行團之出發日期、團費及其他相關費用, 如稅項、燃油附加費等, 詳情請參閱 www.jetour.com.hk

捷旅旅遊有限公司 Jetour Travel Ltd. 牌照號碼: 353020

捷旅集團成員 Member of Jetour Holding Ltd. ☎️ 3180 9966

📞 9132 3730

🌐 www.jetour.com.hk

📘 [jetourtravelhk](https://www.facebook.com/jetourtravelhk)

📺 @JetourTravelhk

📷 JetourTravelhk

🗣️ Jetour捷旅旅遊