

8 天

團號 · TCEDA/B

# 長江探索號 · 三峽揚帆 × 渝鄂雙城

重慶 · 涪陵 · 忠縣 · 巫山 · 宜昌 · 武漢



悉心  
安排



愜意  
住宿



佳饌  
滋味

- J 2025 全新遊輪「長江探索號」為您帶來無與倫比的奢華遊輪旅行體驗，全程專業領隊陪同，岸上及船上打點一切
- J 武漢東湖櫻花盛宴(3月團別) 暢遊「世界三大賞櫻勝地」武漢東湖櫻花園，欣賞 80+品種包括珍稀綠櫻的春日盛放景觀，漫遊粉色花海，盡享春日浪漫時刻
- J 輕鬆遊覽景點 三峽大壩升船機與船身設計完美吻合，無需換乘小型觀光船即可觀賞升船機，省時省力；三峽大壩 VIP 行程從截流紀念園直面壩體入內參觀，避開人流
- J 專屬交通安排 乘宜昌高鐵快捷前往武漢，行李專車直送解決轉運煩憂

- J 安排住宿 3 晚「長江探索號」—長江上唯一的全套房豪華遊輪，所有客房均擁有獨立的江景陽臺，飽覽沿岸無限風光
- J 船員和乘客的比例接近 1:1 國際奢華遊輪的黃金比例，配備各類精美高檔設施，為您帶來舒適的住宿享受
- J 連續兩晚入住重慶 5 星級品牌酒店 InterContinental Chongqing Raffles City 重慶來福士洲際酒店 或同級
- J 武漢入住武漢泛海費爾蒙酒店 或同級，為您的旅程提供尊貴舒適的休憩體驗

- J 豪華遊輪上的多元化餐飲服務，都帶給你新鮮極致的味覺享受
- J 黑珍珠餐廳 於重慶安排「千閱鳴素食私宴」、武漢安排「壹號餐房」兩間黑珍珠餐廳，品嚐川渝滋味及荆楚飲食文化精髓
- J 長江肥魚宴 於「宜昌聚翁品味餐廳」享用宜昌非遺長江肥魚宴，將三峽傳統風味與本地飲食文化融為一體

\* 圖片只供參考

AJO  
ALL in ONE

長江探索號  
YANGTZE EXPLORER

CATHAY

SP-CHA25-060-1229



# 長江探索號

YANGZI EXPLORER

## 長江探索號 Yangzi Explorer

湖北東方皇家旅遊船有限公司旗下的長江探索號 Yangzi Explorer 開創了長江旅行全新的體驗方式，提供原創的旅行方案，深入當地生活、重視原生文化內涵、以更獨特的遊覽方式探索這片世界級的美好風景。2025 年，全新的長江探索號重新定義長江上的奢華遊輪旅行方式，以更加創新、包容和可持續的方式，提供熱情、周到、溫馨而不失細膩的服務，為您帶來沉浸式的旅行度假體驗。

- 噸位：7,389 噸
- 首航年份：2025 年
- 載客量：148 人
- 船員：141 人
- 甲板樓層：6 層

### 船上特色：

- 目前世界上最大的能夠通航升船機的遊輪及世界上第一艘按照三峽大壩升船機標準打造的遊輪，可在自己舒適的客房內體驗遊輪經過三峽大壩升船機，省去換乘的紛擾（升船機檢修期間除外）
- 所有客房擁有獨立江景陽臺，置身客房可欣賞一線山色江景
- 費用已包括指定岸上觀光（船上小費隨心意支付）
- 船員及乘客服務比例（近乎 1:1）

### 船上美饌：

- 『王朝餐廳』對全部貴賓開放，提供早中晚 3 餐。提供兼具時令和在地風味的精緻菜品
- 『落日火鍋餐屋』為付費餐廳(用餐需提前預約)，對名人套房貴賓免費開放。提供正宗傳統火鍋料理（午餐和晚餐）
- 『琥珀餐廳』僅對大使套房和名人套房貴賓開放，提供早中晚 3 餐。提供精心準備的菜單將經典美食與現代烹飪藝術融為一體
- 『柏翠餐廳』為付費餐廳(用餐需提前預約)，名人套房貴賓每段航程可享受一次免費用餐權益



## 行程日誌

日誌	地點 / 停泊港口	岸上觀光
第 1 天	香港 ✈ 重慶	J 🍴 🏠
第 2 天	重慶 > 大足 > 重慶	J 🍴 🏠
第 3 天	重慶 > 登船	J 🍴
第 4 天	涪陵 > 岸上遊覽二選一 (816 地下核工程 / 白鶴梁水下博物館、當地市集) > 忠縣 > 岸上遊覽二選一 (《烽煙三國》實景演出 / 忠州巷子漫步)	🍴 🍴 🏠
第 5 天	巫山 > 岸上遊覽二選一 (神女天路 / 巫山小三峽及小小三峽) > 宜昌	🍴 🍴
第 6 天	宜昌 > 岸上遊覽二選一 (三峽大壩 VIP 行程 / 屈原祠、三峽移民博物館) 🚢 武漢	🍴 🍴 🏠
第 7 天	武漢	J 🍴 🏠
第 8 天	武漢 ✈ 香港	🍴

### KEYS 圖標註解

J 捷旅安排獨立岸上觀光  
🍴 遊輪安排觀光節目

🏠 住宿酒店  
👤 隨領隊漫步市內觀光

🍴 酒店或當地餐廳或船上享用餐食



- TCEDA 船上入住 3F 或 4F 豪華套房 (31 平方米)**  
 每一間客房均經過精心佈置，擁有獨立私人露台，  
 讓您無需步出房門，即可飽覽沿岸無限風光，  
 使您的旅居時光更顯從容、愜意與優雅

- TCEDB 船上入住 5F 大使套房 (40 平方米)**  
 全船僅 12 間，尊享於琥珀餐廳用餐體驗；  
 房間採用青花瓷配色，高貴素雅  
 擁有獨立私人露台，輕鬆飽覽三峽壯麗風光



行程  
亮  
點

**王朝餐廳**

長江探索號擁有一支才華橫溢的廚師團隊，本地應季新鮮食材與世界風味在此碰撞，為您奉上一次饕餮之旅

- 『王朝餐廳』對全部貴賓開放
- 早餐與午餐提供自助餐，晚餐則提供自助餐及單點菜單。所有正餐時段均無限供應汽水、本地啤酒、指定品牌紅白酒、咖啡及茶飲

**觀星台**

長江探索號上最具詩意的角落，視野開闊，白天可以欣賞長江兩岸的峽谷江景，晚上則適合觀賞星空。

無論日夜，都能讓旅客在舒適的環境中，  
靜心感受自然景觀的壯麗與寧靜

## 第 1 天

香港 ✈ 重慶

是日集合於香港國際機場，由專業領隊陪同下，乘搭國泰航空公司豪華客機飛往重慶。

📷 早餐 ~ 午餐 ~ 晚餐  
川渝風味

🏠 InterContinental Chongqing 重慶來福士洲際酒店 或同級 · 重慶

## 第 2 天

重慶 🚗 大足(約 1.5 小時) ~ 🏛 大足石刻 🚗 重慶

**大足石刻** 唐末宋初時期的摩崖石刻，以佛教題材為主，其中以寶頂山摩崖造像和北山摩崖造像最為著名。大足石刻是中國著名的古代石刻藝術，1999 年被列為世界文化遺產。

📷 早餐 酒店 午餐 大足風味 晚餐 黑珍珠餐廳  
千閱鳴素食私宴

🏠 InterContinental Chongqing 重慶來福士洲際酒店 或同級 · 重慶



## 第 3 天

重慶 ~ 📷 十八梯 ~ 📷 李子壩輕軌穿樓 ~ 📷 中山四路 ~ 登上「長江探索號」

**十八梯** 貫通重慶上下半城的百年階梯街巷，曾是最具煙火氣的老社區，現已改造為集歷史文化、國潮文創、美食體驗於一體的新興景點。

**李子壩輕軌穿樓** 位於重慶軌道交通 2 號線的李子壩站，因列車每日穿梭於一棟 19 層居民樓的 6 至 8 層之間而聞名於世。

**中山四路** 被譽為「重慶最美街道」，沿路匯集抗戰時期重要遺存。如今化身成融合文創書店、咖啡館與美術館的現代人文街區。

📷 早餐 酒店 午餐 山城風味 晚餐 遊輪餐廳

🏠 Yangzi Explorer 長江探索號



## 第 4 天

涪陵 ~ 船公司安排岸上遊覽(二選一) ~ 忠縣 ~ 船公司安排岸上遊覽(二選一)

**涪陵** 踞於長江與烏江交匯處，以「水下碑林」白鶴梁古代水文題刻與世界第一的頁岩氣開發聞名，在歷史長河中始終是巴渝與武陵山區的物資樞紐。

**船公司安排岸上遊覽(二選一)**

**#本團領隊將跟隨岸上遊覽**

**A 線：816 地下核工程#**

**816 地下核工程** 絕密國防建設工程，主要用於生產核反應堆用的鈾和鈾元素，歷時 18 年。由於保密需要，該地所在區域曾在地圖上曾被抹去，直到 2002 年才解密，2009 年後才陸續對外開放。



KEYS 圖標註解

✈ 航機

🚗 專車

📷 外觀拍攝

🏠 入內參觀

🛍 自由購物

💰 自費活動

## 第 5 天

巫山 ~ 遊輪穿越瞿塘峽 ~ 船公司安排岸上遊覽(二選一) ~ 遊輪穿越巫峽、西陵峽 ~ 三峽大壩升船機 ~ 宜昌

**瞿塘峽** 為長江三峽第一峽。三峽大壩蓄水後，雖已是高峽平湖，但兩岸險峰峻石依舊，風光壯美。

**船公司安排岸上遊覽(二選一)**

**#本團領隊將跟隨岸上遊覽**

**A 線：神女天路#**

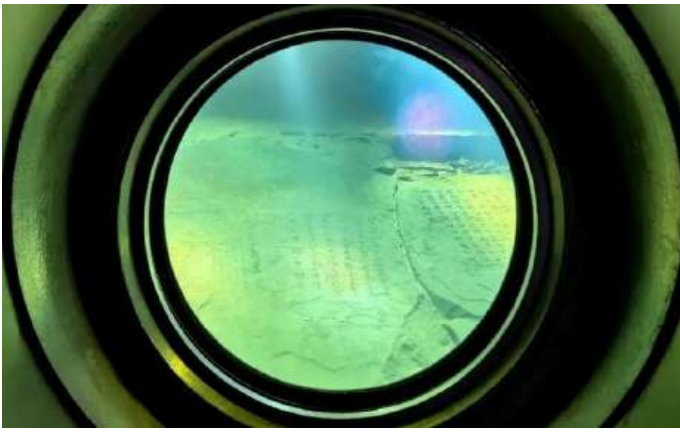
**神女天路** 踏上「探索步道」，漫步於海拔 1000 米左右的懸崖峭壁之間，遠眺神女峰億萬年的溫情守候和長江大拐彎的奔流東去。繼續深入，將登上長江探索號遊輪專屬「觀景台」，巫山十二峰在眼前若隱若現，與神女峰隔江對望，和巫山神女來場浪漫的邂逅，舉杯共飲。

\*若天氣許可，您可選擇徒步路線（需提前報名），途經當地村莊，穿過陡峭山路，觸摸地質遺跡。



**B 線：巫山小三峽及小小三峽**

**巫山小三峽及小小三峽** 乘坐觀光船遊覽「巫山小三峽」的美景。乘船穿行於險峻的峽谷之間，清澈的水面映照著藍天白雲，宛如進入了童話世界。換乘小船進入「小小三峽」，兩側是令人驚嘆的懸崖峭壁，下方湍急的河水衝擊著巖石，宛如一幅潑墨山水畫。



**B 線：白鶴梁水下博物館、當地市集**

**白鶴梁水下博物館** 全國重點文物保護單位，世界首座非潛水可到達的水下博物館。白鶴梁記載了自唐廣德二年（公元 764 年）以來 1200 多年間 72 個年份的水文資料，具有極其重要的水文科學價值，被聯合國教科文組織稱為“世界唯一保存完好的古代水文站。”

**忠縣** 為長江沿岸的城市，這裡的文化氣質跟別的地方都不太一樣。從石寶寨的宏偉，到白公祠（白居易）的淡雅，再到秦氏祠堂（秦良玉）的莊嚴，忠縣用颯爽的姿態講述著一個個關於忠、孝、仁、義的故事。

**船公司安排岸上遊覽(二選一)**

**#本團領隊將跟隨岸上遊覽**

**A 線：烽煙三國大型實景演出#**

**烽煙三國大型實景演出** 《烽煙三國》是以「忠義」精神為核心，以關羽的傳奇故事為主線的大型實景演出。通過全系投影、可移動觀眾席和超大的水域舞台等技術和設備，以真人、真馬的方式再現了三國時期一些重大戰役和事件，為觀眾帶來一場震撼人心的視覺盛宴。



**B 線：忠州巷子漫步**


**忠州巷子** 三峽大壩的建設，讓綿延數百公里的長江沿岸城鎮淹沒在碧波之下，而忠縣成為了其中的幸運兒。忠州巷子靜謐的城牆、盤踞的老樹根、斑駁的磚瓦，以及歷史悠久的老店都得以完好保存。

晚上遊輪將航行於遠離城市的江段。若天氣良好，可前往位於頂層甲板的觀星台，感受滿天星斗的壯觀景象。

早餐	午餐	晚餐
遊輪餐廳	遊輪餐廳	遊輪餐廳

**Yangzi Explorer 長江探索號**

## 第 6 天

宜昌 ~ 船公司安排岸上遊覽(二選一) ~ 離船  武漢  
(大行李由專車直接運送)

船公司安排岸上遊覽(二選一)

#本團領隊將跟隨岸上遊覽

**A 線：三峽大壩 VIP 行程：三峽大壩、三峽截流紀念園、三峽工程博物館**

**三峽大壩** 於 1994 年底開工建設，是當今世界上最大的水利樞紐建築之一。三峽大壩主要由擋水泄洪主壩體、發電建築物、通航建築物等建築組成，包括混凝土重力壩、泄洪閘、壩後式水電站、一座永久性通航五級船閘和一架升船機。

**三峽截流紀念園** 在大壩正面欣賞這一世紀工程的雄姿。三峽截流紀念園保留了三峽大壩建設工地原址遺留的工程堆料和物件，包括用於支撐堆放砂石料的隔牆、截流時餘下的四面體、77 噸裝卸車和平拋船等大型施工機械。

**三峽工程博物館** 位於壩區右岸，距大壩約 1 公里，為最佳觀景點之一，亦是全球規模最大的水電工程專題博物館。館內展示三峽工程的籌備、設計、建設與運作，透過實物、模型、影像及互動體驗，深入呈現其科技內涵與人文價值。



**B 線：屈原祠、三峽移民博物館**

**屈原祠** 始建於唐元和十五年（公元 820 年），原址位於歸州古城東屈原沱，後為配合葛洲壩及三峽大壩工程兩次遷建。該祠既是紀念愛國詩人屈原的重要場所，也是遠眺三峽大壩雄姿的絕佳觀景地。




**巫峽** 三峽中最長最大的峽谷，俗稱大峽，奇峰突兀，巫山十二峰錯落在千姿百態的雲霧中，素以「秀」著稱分為東西兩段，西段由金盃銀甲峽、箭穿峽組成，東段由鐵棺峽、門扇峽組成。

**西陵峽** 長江三峽中最秀美的一段，自然風光壯美，無峰不雄，無灘不險，無壑不幽，無瀑不秀，每一處都可以成詩入畫。歐陽修曾有詩云：「西陵山水天下佳」。

**三峽大壩升船機** 世界上規模最大、技術難度最高的升船機，單次提升總重量可達 1.55 萬噸，垂直升降最大高度 113 米，相當於 40 層樓高。您可在長江探索遊輪的甲板上和客房陽台優雅地欣賞這一世界奇觀。

\*三峽大壩升船機每年有 1 個月左右例行檢修，檢修期間遊輪無法通過，將替換為其他三峽特色體驗，具體以通航管理局通知為準。

	早餐	午餐	晚餐
	遊輪餐廳	遊輪餐廳	遊輪餐廳



KEYS 圖標註解



航機



專車



外觀拍攝



入內參觀



自由購物



自費活動



**三峽移民博物館** 湖北是三峽工程的核心區，大壩建設涉及四個縣區共 21.63 萬移民。三峽移民以無私奉獻譜寫了人類遷徙的壯麗史詩。博物館通過動態模擬大壩蓄水、再現水下村鎮場景，引領觀眾沉浸式感受庫區滄桑變遷。

早餐	午餐	晚餐
遊輪餐廳	長江肥魚宴	荊楚風味
	宜昌聚翁品味餐廳	謝先生酒店

**Fairmont Wuhan 武漢泛海費爾蒙酒店**  
或同級 · 武漢

## 第 7 日

武漢 ~ 3 月團別：黃鶴樓(含電瓶車)、東湖櫻花園/  
4-5 月團別：東湖聽濤景區、江漢路步行街

**黃鶴樓(3 月團別)** 矗立於武昌蛇山之巔的黃鶴樓，始建於三國時期，因「昔人已乘黃鶴去」的傳說與歷代詩文疊加而成為中國文化的精神地標；俯瞰長江與武漢三鎮天際線。

**東湖櫻花園(3 月團別)** 中國最大的櫻花專類園之一。每年三月，上萬株染井吉野、垂枝櫻等品種依湖畔坡地漸次盛放，粉白花海與碧水、古塔、曲橋相映如浮世繪卷。



**東湖聽濤景區(4-5 月團別)** 位於東湖西北岸的聽濤景區，以楚文化為核心，有行吟閣、長天樓等歷史建築群；四面環水，成為武漢市民鬧中取靜的城市山水客廳。



**江漢路步行街(4-5 月團別)** 全長約 1.6 公里，曾是漢口租界區的核心通道，沿線矗立著具古典柱廊、浮雕拱窗的歷史建築群；如今已活化成潮流店鋪、老字號食肆與藝術空間。

早餐	午餐	晚餐
酒店	湖北風味	黑珍珠餐廳
		壹號餐房

**Fairmont Wuhan 武漢泛海費爾蒙酒店**  
或同級 · 武漢

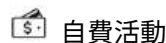
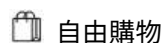
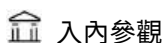
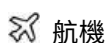
## 第 8 天

武漢 ✈ 香港

早餐後，前往機場乘國泰航空公司豪華客機飛返香港。

早餐	午餐	晚餐
酒店	~	~

KEYS 圖標註解



如欲提升乘搭商務客位往返之服務，請與本公司查詢。

ALL-IN-ONE：一個團費已包括機場稅、機場建設費、燃油附加費、港口稅、港口服務費及免收全程服務費(導遊、司機、領隊、船上工作人員)，讓您的旅程更有預算。

備註

1. 花卉綻放時間須視乎當地天氣變化而定，如因氣候原因影響花期，客人亦不可藉此要求賠償或退團。
2. 以上行程之先後次序，均以航空公司及當地接待單位作最後決定為準。
3. 以上行程之任何景點，如遇節日、假期或特殊情況下關閉或休息，將另作安排。
4. 另如遇展覽會或特殊情況下，將改住宿鄰近城市之酒店代替。
5. 領隊可按實際情況安排觀光停留時間。
6. 單張或行程書內酒店及餐廳星級，均以單張或行程書印刷日期當時其官方網頁資料說明為準。
7. 以上行程之特別餐膳/餐廳安排，有可能因當地實際情況有所調動或更改。
8. 自費活動會受人數不足、客觀因素或不可抗力事件影響而導致取消，敬請留意。
9. 行程中所有圖片只供參考，請以當地實際情況為準。
10. 報名前必須先參閱捷旅旅遊指定旅行團網上最新版本之重要責任及細則。旅行團之出發日期、團費及其他相關費用，如稅項、燃油附加費等，詳情請參閱 [www.jetour.com.hk](http://www.jetour.com.hk)

捷旅旅遊有限公司  
Jetour Travel Ltd.

牌照號碼:353020

Member of Jetour Holding Ltd.  
捷旅集團成員

Tel 3180 9966

 9869 5611

 [www.jetour.com.hk](http://www.jetour.com.hk)

 [Jetourtravelhk](https://www.facebook.com/jetourtravelhk)

 [@JetourTravelhk](https://www.youtube.com/@JetourTravelhk)

 [Jetourtravelhk](https://www.instagram.com/jetourtravelhk)

 Jetour 捷旅旅遊