

14晚

CRUISE ONLY

郵輪船票

從阿根廷到智利的遊輪之旅

Cruise from Argentina to Chile

捷旅完美配套，讓您無憂出行 | 預訂機票 / 酒店 / 交通接送

出發日期：2026年3月16日
登船日期：2026年3月17日

HK\$ 70,098起

冰級	首航年份	載客	甲板
PC5	2022	152人	9層

織女星號 SH Vega



SH Vega 以第一艘穿越北極東北航道的船舶命名，旨在以時尚和舒適的方式前往遙遠的地方和偏遠的極地地區。這艘五星級探險船融合了優雅的斯堪的納維亞設計和最新的巡航技術，並擁有 PC5 冰強化船體和超大穩定器，讓您的旅程盡可能順利。



有機會探索令人嘆為觀止的加里波第冰川，它是聯合國教科文組織認定的阿爾貝托·德·阿戈斯蒂尼國家公園的一部分。您將穿過狹窄的安格斯圖拉教堂，驚嘆於雄偉的皮奧十一世冰川。

造訪納塔萊斯港、奇洛埃島、卡斯楚和古樸的托爾特爾等風景如畫的目的地。在蒙特港湖區欣賞令人屏息的景色，並漫步在瓦爾迪維亞和涅布拉迷人的街道。



Swan Hellenic 特別安排

- 包機由布宜諾斯艾利斯飛往登船的港口
- 從機場到郵輪港口和酒店的往返接送服務
- 郵輪公司安排之登船前 1 晚指定酒店住宿(包早餐)
- 船上餐廳餐膳服務及於餐膳中可享用指定冷熱飲品、指定啤酒、葡萄酒和烈酒等飲品
- 船上的探險隊員及極地專家舉辦的講座活動
- 乘橡皮艇登陸
- 免費基本無線網路
- 郵輪公司提供防指定品牌禦寒外套、防水背包和水瓶
- 借用靴子和所有活動裝備
- 郵輪上服務人員小費及港口稅



立即掃瞄
QR Code 與我們聯絡



日程	停泊港口	
24/3	布宜諾斯艾利斯, 阿根廷 Buenos Aires, Argentina	抵達阿根廷首都布宜諾斯艾利斯機場後, 自行前往船公司安排的布宜諾斯艾利斯當地酒店(包早餐)。
17/3 (登船日)	烏蘇懷亞, 阿根廷 - 登船 Ushuaia, Argentina - Embarkation 威廉斯港, 智利 Puerto Williams, Chile	作為世界上最南端的城市之一, 烏蘇懷亞名副其實地享有「世界盡頭」的美譽。變幻莫測的天氣和壯麗的自然風光無疑為其增添了獨特的魅力。 位於比格爾海峽智利一側的威廉斯港是世界上最南端的城鎮, 為探索合恩角的文化和自然風光提供了絕佳的機會。
18/3	加里波第冰川, 智利 Garibaldi Glacier, Chile	加里波第冰川被譽為智利最美麗的冰川之一, 冰川及其周圍的加里波第峽灣是聯合國教科文組織認定的阿爾貝托·德·阿戈斯蒂尼國家公園的一部分, 該公園是地球上24個最原始的生態區之一。
19/3	海上航行 At Sea	船上的觀景台可欣賞到經過的海洋的壯麗景色。在船上講座中獲取專家的觀點, 或透過船上專業攝影師的寶貴建議來完善您的攝影技巧。
20/3	安格斯圖拉教堂巡遊, 智利 Cruising Angostura Kirke, Chile	安格斯圖拉教堂水道是一條連接智利佩納斯灣和科爾科瓦多灣的狹窄水道, 航行需要精準的時機來掌握和熟練的駕駛技巧。強勁的水流和強風增加了航行的難度, 但沿途的壯麗景色和豐富的野生動物也為航行增添了無限樂趣。
20-22/3	納塔萊斯港, 智利 Puerto Natales, Chile	納塔萊斯港是位於最後希望灣沿岸的迷人港口小鎮, 也是前往百內國家公園的理想門戶。這片廣闊的區域擁有冰川、碧綠的湖泊、茂密的森林和奔騰的河流, 是包括原駝、達爾文美洲駝、犛狓和巴塔哥尼亞狐在內的多種野生動物的家園, 也是世界上觀賞美洲獅的最佳地點之一。
23/3	皮奧十一世冰川, 智利 Pio XI Glacier, Chile 安格斯圖拉英格蘭海峽巡航, 智利 Cruising Angostura Inglesa, Chile	皮奧十一世冰川是世界上少數幾座沒有消融的冰川之一, 又稱布呂根冰川, 全長近66公里, 是南半球(南極洲以外)最長的冰川。 安格斯圖拉海峽(Angostura Inglesa, 又稱英吉利海峽)是智利西南海岸梅西耶海峽的一條狹窄水道, 沿途壯麗的山景、島嶼風光以及邂逅海豹、海狗和各種鳥類的機會, 足以彌補航行的艱辛。
24/3	托爾特爾, 智利 Tortel, Chile	穿過英格蘭航道的青山綠水和皚皚雪峰, 輪船抵達位於貝克河河口的偏遠村莊卡萊塔托爾特爾。托爾特爾長期以來與世隔絕, 只能透過河流和海路與外界聯繫, 直到2003年才建造了第一條公路。
25/3	海上航行 At Sea	船上的觀景台可欣賞到經過的海洋的壯麗景色。在船上講座中獲取專家的觀點, 或透過船上專業攝影師的寶貴建議來完善您的攝影技巧。
26/3	卡斯楚市, 智利 Castro, Chile	卡斯楚市以其色彩鮮豔的木屋而聞名, 這些木屋建在水上, 色彩斑斕。除了被聯合國教科文組織列入世界遺產名錄的木屋之外, 還有一座建於1567年的古老新哥德式木教堂—聖法蘭西斯科教堂, 教堂外牆呈現醒目的黃色。
27/3	蒙特港, 智利 Puerto Montt, Chile	蒙特港位於智利湖區的南端, 以其繁華的港口和鮭魚捕撈業而聞名。附近的景點包括智利最古老的國家公園—維森特·佩雷斯·羅薩萊斯國家公園, 公園內有奧索爾諾火山附近充滿活力的佩特羅韋急流。
28/3	內布拉, 智利 Niebla, Chile	內布拉是瓦爾迪維亞河口的沿海小鎮, 以其民俗市場和海灘而聞名。對面是西班牙殖民時期瓦爾迪維亞堡壘群的遺址, 附近的瓦爾迪維亞是智利風景最優美的城市之一。
29/3	海上航行 At Sea	船上的觀景台可欣賞到經過的海洋的壯麗景色。在船上講座中獲取專家的觀點, 或透過船上專業攝影師的寶貴建議來完善您的攝影技巧。
30/3	瓦爾帕萊索, 智利 - 離船 Valparaiso Chile - Disembarkation	瓦爾帕萊索是智利最古老的城市之一, 以其俯瞰大海的陡峭山坡和歷史悠久的纜車而聞名。這座被聯合國教科文組織列為世界遺產的城市, 宛如迷宮, 遍布古蹟、精美的建築、教堂、鵝卵石小巷、色彩繽紛的房屋和熙熙攘攘的廣場。

成人佔半房	Oceanview D4	Balcony M5	Suite
3月17日	HK\$70,098起	HK\$87,698起	HK\$122,598起

費用已包括港務費及港口稅 Port handling charge & Government fees are included in the rates above

*部分岸上觀光活動需額外收費

+詳細行程請參考官方網站, 行程或登陸活動之安排因應當天天氣而由船公司決定。



海景房
OCEANVIEW D4/M4
面積約: 20 平方米
特色: 一張雙人床或兩張單人床、帶沙發的休息區、觀景窗、壁爐、淋浴的私人浴室。



海景露台房
BALCONY D5/M5/D6
面積約: 25+5平方米
特色: 一張雙人床或兩張單人床、帶沙發的休息區、觀景露台、壁爐、淋浴的私人浴室。



套房
SUITE
面積約: 40+10 平方米
特色: 一張雙人床、帶沙發的休息區、觀景露台、壁爐、浴缸和私人浴室。



高級套房
PREMIUM SUITE
面積約: 47+12 平方米
特色: 一張雙人床或兩張單人床、帶沙發的休息區、觀景露台、壁爐、浴缸和私人浴室、步入式衣櫃。

開啟一段從阿根廷到智利的迷人豪華遊輪之旅，您的旅程將從世界最南端的城市烏斯懷亞啟程。您將沿著冰川雕琢的峽灣緩緩前行，欣賞壯麗的冰山迷宮和巍峨的懸崖峭壁。旅程的終點是充滿活力的瓦爾帕萊索，那裡色彩繽紛的房屋依山而建，錯落有致。



更接近自然：

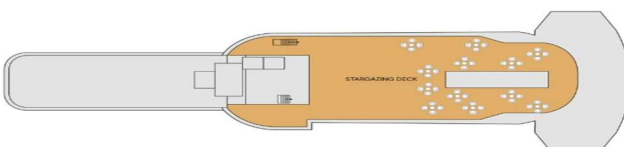
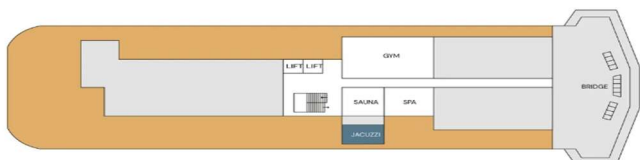
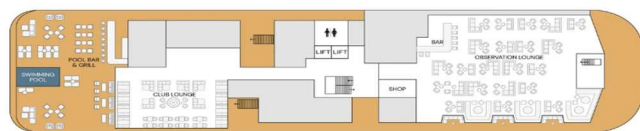
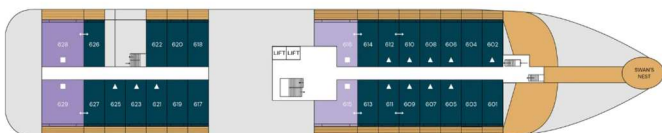
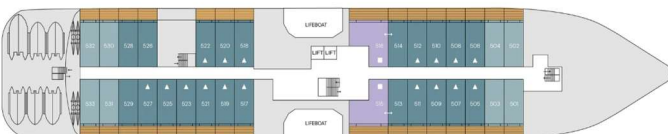
特殊的精品冰級船將航行到其他遊輪無法到達的地方，讓您盡可能近距離接觸活動。

桑拿、泳池、健身房：

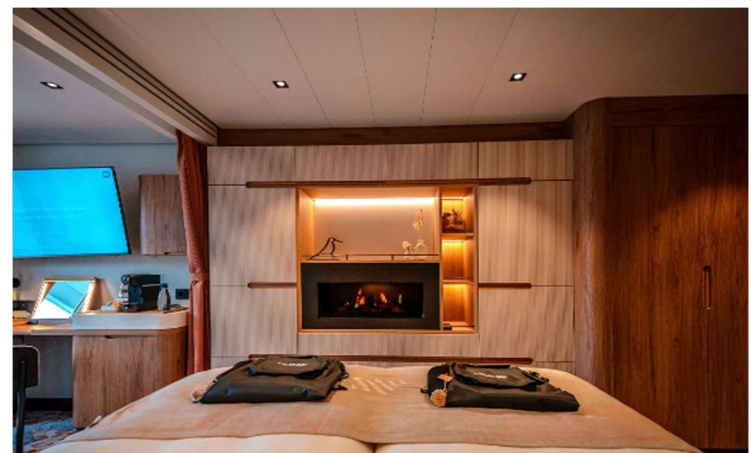
遊輪均配備清爽的桑拿浴室、露天甲板按摩浴缸、無邊泳池、最先進的健身房以及高級水療和美容院。

舒適與關懷：

乘坐 12 人硬殼 Zodiacs 下船。這些堅固的船隻旨在提高舒適度和機動性，因此每個人都可以近距離接觸周圍的環境。



每間客艙都會為您提供一瓶歡迎香檳（75 厘升 - 高級套房、套房、普通套房/37.5 厘升 - 陽台、海景），還提供免費 Wi-Fi、私人保險箱和一副 Nikon Prostaff 3S 10x42 雙筒望遠鏡，幫助您留意野生動物！。



便利設施還包括智慧高清電視、獨立控制空調、備有零食、軟性飲料和啤酒的迷你吧、帶咖啡包的 Illy 濃縮咖啡機、水壺和茶包、客艙毛巾、泳池和健身房毛巾、浴袍、臥室拖鞋以及 Lajatica 洗浴用品。



立即掃描
QR Code 與我們聯絡

費用包括

- 13 晚郵輪住宿並享用船上美食及娛樂設施
- 郵輪公司安排之登船前 1 晚指定布宜諾斯艾利斯酒店住宿(包早餐)
- 包機飛往登船/離船的港口
- 從機場到郵輪港口和酒店的往返接送服務
- 遊輪公司指定品牌禦寒外套、防水背包和水瓶
- 遊輪公司指定觀光活動
- 每天指定冷熱飲品、指定啤酒、葡萄酒和烈酒等飲品
- 24 小時自助洗衣服務
- 基本無線網路(提供升級套餐)
- 郵輪上服務人員小費及港口稅
- 旅遊業監管局 0.15%印花稅

費用不包括:

- 郵輪雜費、季節性附加費、旅行社服務費
- 需付費岸上觀光、需付費食品及飲品、遊輪燃油附加費(如適用)、船上指定保險費(如適用)
- 護照簽發 / 簽證費用、旅遊保險、其他個人消費
- 其他不列於此列之需收費項目

備註

1. 費用以成人二人一房每位計算，並以港幣計算。單人房、三/四人同房或兒童之費用，請與本公司聯絡。
2. 費用按 2025 年 12 月 15 日之價格作參考指引，價格視乎供應情況並繳付訂金時為準。
3. 如航空公司或郵輪公司增收燃油附加費、其他應繳稅費，乘客須繳付差額。實際金額以郵輪公司告示發出日期為準。有關金額將於確認後釐定並加到最終的票價。
4. 訂位時需繳付不退還之訂金。餘款必須於訂位確認後 3 個工作日內全數繳付。繳交費用後，恕不可作任何改動。任何姓名或出發日子之改動，將會視作取消行程處理。套票必須於出發前最少 5 個工作日預訂。
5. 訂位時的乘客姓名全寫必須與旅遊證件上的全名相同，任何修改將會導致失去原來之訂位、失去原來之優惠及導致修改費用。
6. 套票在任何情況下都不能更改，轉讓或退還款項。
7. 機票及郵輪票可於出發前 3 日內領取。
8. 出發後因迫不得已之理由(如戰爭、政治動盪、天災、疫症、惡劣天氣、交通工具發生技術問題、載運機構臨時更改班次或時間表、罷工和工業行動等)更改項目而增加經營成本，本公司可向顧客徵收額外費用。
9. 如因天氣惡劣、海面狀況或各種未能預知或迫不得已的情況下(如戰爭、政治動盪、天災、疫症、惡劣天氣、交通工具發生技術問題、載運機構臨時更改班次或時間表、罷工和工業行動等)而不能停靠或更改行程，顧客同意及接受郵輪公司或「本公司」不需作出任何補償。
10. 航程中港口啓航/抵達/停靠時間會按航行情況有所調整/更改/取消，以郵輪公司最後安排為準，顧客同意及接受郵輪公司有最終的決定及不會當作違反商品說明條例，亦就此放棄向郵輪公司或「本公司」追討或索償。
11. 乘客需持有回港日期起計不少於 6 個月以上有效護照及入境簽證，本公司對乘客因個人證件所產生之任何問題概不負責。
12. 「旅遊業監管局」(TIA)建議乘客出發前購買綜合旅遊保險。
13. 以上費用及條款如有任何更改，恕不另行通知。其他條款按本公司「責任及細則」為準，詳情請與本公司職員查詢或瀏覽本公司網頁。
14. 以上優惠及價錢只適用於 2025 年 12 月 15 日或以後報名之新客戶。
15. 郵輪公司將保留以上優惠之最終決定權。

遊輪備註

1. 客人報名時請提供有效旅遊證件之副本。
2. 郵輪上各項收費，均以美元結算，敬請注意。
3. 艙房號碼、層數及位置將於辦理登船手續時由郵輪公司派發，並以郵輪公司之最後安排為準。
4. 郵輪公司亦可在不收取額外費用下提升艙房至較高級別，客人不得異議。
5. 取消行程將按照郵輪公司罰則另將收取行政費用每位每交易計港幣 \$500
6. 其他有關郵輪公司之條款及細則，均以遊輪公司英文行程書內之條款及網上刊登之條款為準，請瀏覽網頁 <https://www.swanhellenic.com/>
7. 本公司及郵輪公司保留權利隨時更改以上條款及細則。若有任何異議，本公司及郵輪公司保留一切最終決定權。
8. 尚有其他艙房及套房級別，詳情請與本公司職員聯絡。

Fares includes:

- 13 nights cruise onboard including accommodation, meals, entertainment & access to facilities.
- 1 night pre cruise hotel by Swan Hellenic including Breakfast.
- Chartered Flight to Embarkation/Disembarkation port.
- Transfer between Airport, Port and Hotel.
- Complimentary branded parka, waterproof backpack and refillable water bottle.
- Sightseeing activities dominated by Swan Hellenic.
- Complimentary hot & cold beverages, beer, wine & spirits on board.
- 24/7 self service laundry.
- Entry level WIFI (upgraded level available)
- Gratuities and port taxes onboard
- TIA 0.15 % Levy.

Fares EXCLUDED:

- NCCF, Government Fees, Seasonal Surcharge, Travel Agent Service Fee
- Priced Shore Excursions, Priced Food & Beverage items, Gratuities, Cruise Fuel Surcharges (if applicable), Cruise Insurance Premium (if applicable)
- Passport / Travel Visa Fees, Travel Insurance, Any Personal Expenses
- Including, but not limited to, any information relating to policy of Cruise Company.

General Terms & Conditions:

1. Fares quoted are per person in Hong Kong Dollars based on double occupancy. Single/Triple/Quad or Child fare is available on request basis.
 2. Fares listed on the flyer are based on quotation as of 15 Dec, 25, it is subject to availability and to be confirmed at the time of a paid reservation.
 3. Travel agent reserves the right to collect fuel supplements, applicable taxes which imposed by the carrier, even full payment has been made to the reservation. Fare difference is governed by official notification from cruise line. These amounts will be determined upon your confirmation of booking and will be added to the final fare.
 4. Non-refundable deposit is required upon confirmation to secure a booking. Full payment must be made within 3 days after confirmation. No change is allowed once payment is made, amendment on names or dates will consider as cancellation. Reservation must be made not less than 5 days before departure.
 5. Passengers' full name as shown on travel document is required at the time of booking. Amendment will likely result in fare difference, loss of reservation and / or incurring amendment fees.
 6. Package is non-endorsable, non-reroutable and non-refundable.
 7. Flight and Cruise documents can be received in 3 days before departure.
 8. If a material alteration to a package tour after its commencement for reasons beyond control, the travel agency may impose any additional charge to his clients as a result of an increase in operation costs. ("Reasons beyond control" means hostilities, political unrest, natural disasters, pestilences, bad weather, technical problems to transport, changes to the frequency or timetable of any means of conveyance by its operator without advance notice, strikes, industrial action, etc.)
 9. Passengers accept full responsibility for all losses and expenses due to "Reasons beyond control". Cruise Company and the travel agency will not be liable for any consequences. ("Reasons beyond control" means hostilities, political unrest, natural disasters, pestilences, bad weather, technical problems to transport, changes to the frequency or timetable of any means of conveyance by its operator without advance notice, strikes, industrial action, etc.)
 10. Cruise Company reserves the right to change itinerary, timing of all embarkations/disembarkations, and cancel port of calls due to weather conditions or specific reasons. All of the changes will not be considered as against "The Trade Descriptions Ordinance, Chapter 362, Laws of Hong Kong". Passengers shall not make claim against Cruise Company and the travel agency for any recovery.
 11. Passengers' passport validity is required to have at least 6 months prior the return date and valid traveling visa(s) is granted. Travel agency will not be liable for any consequences.
 12. Travel Industry Authority recommends passenger to take out the travel insurance before the journey.
 13. The above Terms and Conditions are subject to change without prior notice. Travel agency reserves the rights to alter the terms & conditions and make final decision in case of any disputes.
 14. The above fares and promotions are only valid to the reservation that made on or after 15 Dec, 25.
 15. In case of disputes, Cruise Company reserves the right to make the final decision.
- #### Cruise Terms & Conditions:
1. Passport copies are required for reservation.
 2. Shipboard currency: **US Dollars**.
 3. Stateroom assignment is subject to the Cruise Company, and on best available basis.
 4. Cruise Company reserves the right to upgrade a guest or guests to higher category accommodations at no additional cost.
 5. Cancellation fee of HK\$500 per person/transaction will be levied on top of cruise line's policy.
 6. Other terms and conditions remain the same as laid on <https://www.swanhellenic.com/>
 7. Fares and availability for single room, triple/quadruple or child share may available on request basis.
 8. Fares of other categories available upon request.

