

# Cruise only <sup>\*Wave Offer\*</sup> 遊輪船票

**Jetour 捷旅**  
The Art of Travel

9 晚 – 加拉巴哥群島的生態記錄 2025

CZZSAMS SV\_24269\_VL\_Wave

9 Nights – Galápagos Islands Cruise | San Cristobal to San Cristobal

3<sup>rd</sup> Revised 09 Dec 24

AC 13

銀海源原號 Silver Origin

SILVERSEA®



## Silver Origin

總噸位 Gross Tonnage	5,800 噸 tons
首航年份 Inaugural	2020 年
載客 Passenger	100 人
船員 Crew	90 人
甲板 Decks	6 層

### 船上特色：

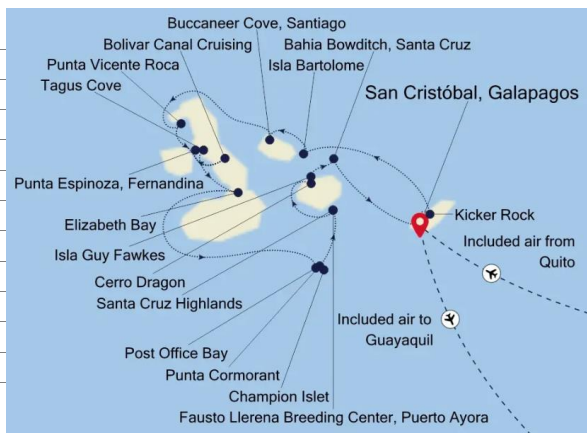
1. 全船均設有 WIFI 無線上網服務
2. 船上飲品不另收費 (包括特選酒精類飲品、香檳及烈酒)
3. 免收船上服務人員小費
4. 由船上探險隊員舉辦的講座
5. 與由船上探險隊員帶領的登陸及岸上觀光活動 (須視乎天氣而定)
6. 加拉巴哥國家公園門票及入場費
7. 來回厄瓜多爾及加拉巴哥經濟艙機票
8. 登船前入住 2 晚基多, 厄瓜多爾之酒店 (JW Marriott Hotel 或同級)
9. 酒店至機場、機場至碼頭來回接送

**限時優惠！即日至 2 月 28 日內報名指定航程及艙房，每房最高可享 USD\$3000 折扣優惠**

啟航日期: 2025 年 1 月 25 日 至 12 月 13 日

HK\$ **93,098** 起

日程	停泊港口
1-2	於基多, 厄瓜多爾 入住兩晚船公司安排之酒店 (JW Marriott Hotel 或同級) Quito, Ecuador - 2 Overnight accommodation nominated by Silversea Cruises (JW Marriott Hotel or similar) *
3 (啟航日)	專車接送前往機場並登上船公司安排之航班前往 聖克里斯托巴爾島, 厄瓜多爾 – 登船 Transfer to airport and fly to San Cristobal, Ecuador – Embarkation 奇克岩, 厄瓜多爾 Kicker Rock, Ecuador
4	巴托洛梅島, 厄瓜多爾 Isla Bartolome, Ecuador 海盜灣, 厄瓜多爾 Buccaneer Cove (Santiago), Ecuador
5	羅卡文森角 (伊莎貝拉島), 厄瓜多爾 Punta Vicente Roca (Isabela), Ecuador 艾斯賓諾莎角 (費爾南迪納島), 厄瓜多爾 Punta Espinoza (Fernandina), Ecuador
6	塔古斯灣 (伊莎貝拉島), 厄瓜多爾 Tagus Cove (Isabela), Ecuador 伊麗莎白灣 (伊莎貝拉島), 厄瓜多爾 Elizabeth Bay (Isabela), Ecuador 郵局灣 (弗雷里安納島), 厄瓜多爾 Post Office Bay (Floreana), Ecuador
7	冠軍島 (弗雷里安納島), 厄瓜多爾 Champion Islet (Floreana), Ecuador 鸕鶿角 (弗雷里安納島), 厄瓜多爾 Punta Cormorant (Floreana), Ecuador 聖克魯茲島, 厄瓜多爾 Santa Cruz Highlands, Ecuador
8	巨型海龜復育中心, 阿約拉港 (聖克魯茲島), 厄瓜多爾 Fausto Llerena Breeding Center, Puerto Ayora (Santa Cruz), Ecuador 龍丘地 (聖克魯茲島), 厄瓜多爾 Cerro Dragon (Santa Cruz), Ecuador
9	蓋伊福克斯島, 厄瓜多爾 Isla Guy Fawkes, Ecuador Bahia Bowditch (Santa Cruz), Ecuador
10	聖克里斯托巴爾島, 厄瓜多爾 – 離船. 登上船公司安排之航班返回瓜亞基爾, 厄瓜多爾。



以上航程及預計到達/離開時間只供參考。如有更改，恕不另行通知。

尚有其他出發日子(港口將有所差異)。歡迎個別與職員查詢。

最新資料及價格請參閱 [www.jetour.com.hk](http://www.jetour.com.hk)

f Jetourhk

立即掃描  
QR Code 與我們聯絡



9 晚 – 加拉巴哥群島的生態記錄 2025

CZZSAMS SV\_24269\_VL\_Wave

9 Nights – Galápagos Islands Cruise | San Cristobal to San Cristobal

3<sup>rd</sup> Revised 09 Dec 24

AC 13

銀海源原號 Silver Origin

SILVERSEA®

價目 Price 成人佔半房 Sharing twin basis	經典露台套房 Classic Veranda Suite – Cat. CV	高級露台套房 Superior Veranda Suite – Cat. SV	豪華露台套房 Deluxe Veranda Suite – Cat. DX	銀海套房 Silver Suite – Cat. SL
1 月 25 日	FULL	FULL	FULL	HK\$ <del>190,298</del> 起 HK\$ <b>178,498</b>
4 月 5, 19 日	FULL	HK\$ <del>123,198</del> 起 HK\$ <b>111,298</b> 起	FULL	HK\$ <del>210,098</del> 起 HK\$ <b>198,198</b> 起
6 月 28 日	FULL	HK\$ <del>119,198</del> 起 HK\$ <b>107,398</b> 起	HK\$ <del>123,198</del> 起 HK\$ <b>111,298</b> 起	FULL
9 月 20 日	HK\$ <del>106,598</del> 起 HK\$ <b>94,698</b> 起	HK\$ <del>114,498</del> 起 HK\$ <b>102,598</b> 起	FULL	FULL
10 月 4 日	HK\$ <del>107,398</del> 起 HK\$ <b>95,498</b> 起	HK\$ <del>112,098</del> 起 HK\$ <b>100,198</b> 起	HK\$ <del>115,998</del> 起 HK\$ <b>104,198</b> 起	HK\$ <del>185,598</del> 起 HK\$ <b>173,698</b> 起
10 月 18 日	FULL	HK\$ <del>115,998</del> 起 HK\$ <b>104,198</b> 起	HK\$ <del>120,798</del> 起 HK\$ <b>108,898</b> 起	HK\$ <del>188,698</del> 起 HK\$ <b>176,898</b> 起
11 月 15 日	FULL	HK\$ <del>117,598</del> 起 HK\$ <b>113,698</b> 起	HK\$ <del>121,598</del> 起 HK\$ <b>109,098</b> 起	HK\$ <del>190,298</del> 起 HK\$ <b>178,498</b> 起
11 月 29 日	HK\$ <del>104,998</del> 起 HK\$ <b>93,098</b> 起	HK\$ <del>116,798</del> 起 HK\$ <b>104,998</b> 起	HK\$ <del>120,798</del> 起 HK\$ <b>108,898</b> 起	HK\$ <del>189,498</del> 起 HK\$ <b>177,698</b> 起
12 月 13 日	HK\$ <del>105,798</del> 起 HK\$ <b>93,898</b> 起	HK\$ <del>116,798</del> 起 HK\$ <b>104,998</b> 起	HK\$ <del>120,798</del> 起 HK\$ <b>108,898</b> 起	HK\$ <del>191,098</del> 起 HK\$ <b>179,198</b> 起

郵輪雜費約 HK\$ 1,720 | 以上航程及預計到達/離開時間只供參考，如有更改，恕不另行通知。尚有其他出發日子(港口將有所差異)，歡迎個別與職員查詢。



9 晚 – 加拉巴哥群島的生態記錄 2025

CZZSAMS\_VL\_Wave

9 Nights – Galápagos Islands Cruise | San Cristobal to San Cristobal

3<sup>rd</sup> Revised 09 Dec 24

AC 13

銀海源原號 Silver Origin

SILVERSEA

**加拉巴哥群島 Galápagos** 位於太平洋東部，群島全部由火山堆和火山熔岩組成，赤道橫貫群島北部。因受秘魯寒流影響，氣候涼爽並極乾旱，島上有著加拉巴哥象龜、加拉巴哥陸鬣蜥及加拉巴哥企鵝等動物棲息，許多動植物更是全世界獨有。當 1835 年，查理斯·達爾文 (Charles Darwin) 在加拉巴哥群島的聖克裡斯托瓦爾島 (San Cristóbal Island) 登陸時，他把這個炎熱荒蕪的地方比作地獄。亦使他對地球上物種的真正起源重新思考，進而成為日後其著名的《物種起源》開端。由於島上的自然環境獨一無二，厄瓜多爾政府於 1959 年將群島列為國家公園加以保護，1978 年被列為世界上第一個世界遺產。

搭乘 Silver Origin，由專業資深的探險隊帶領前往島群中的偏遠島嶼，包括伊莎貝拉島 (Isabel Island) 及費南迪納島 (Fernandina)，探訪自然原始的沙漠、火山、茂盛高地、寶藍大海等地形。漫步於火山熔岩地及仙人掌叢林，探尋雙足像被染成寶石般色彩的藍/紅腳鯉鳥、史前動物金黃陸鬣蜥、巨海龜、加拉巴哥企鵝、海獅、全身火紅色的薩利蟹、以及罕見的短耳貓頭鷹與熔岩海鷗...等野生動物蹤跡。搭乘橡皮艇巡航登陸，觀賞在海中悠游嬉戲的海洋動物，旅客並有機會在海底死火山的清澈海域游泳、浮潛或泛舟，體驗與海洋生物偶遇共處的獨特經歷，近距離接觸並盡情拍攝。行程也將參觀達爾文研究中心，瞭解保育島群野生動物及複育海龜的過程，並觀賞在草地緩慢爬行的巨海龜。

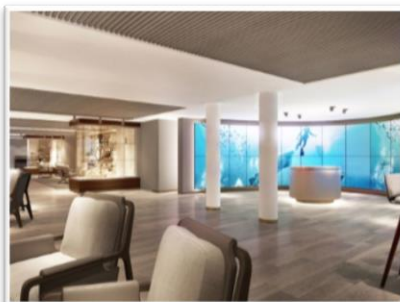
### 舒適航遊加拉巴哥群島，盡享意式奢華體驗

- 全船皆為露台套房設計，並可享受專業管家服務。
- 擁有航駛加拉巴哥群島航程的郵輪中最高的船員乘客服務比例，達 1:1.1。
- 船上設有專業的嚮導團隊 及 8 艘衝鋒艇，為你帶來登陸體驗。
- 尊享船上飲品 (包括特選酒精類飲品、香檳及烈酒)。
- 船上 2 個用餐選擇。
- 船上服務人員小費。
- 無線 WIFI 上網服務。

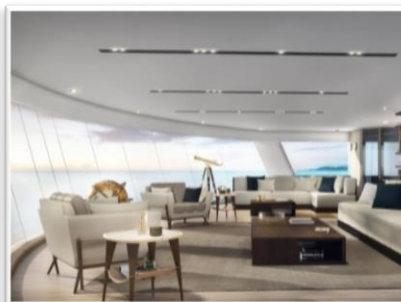
加拉巴哥群島獨特的生態環境



船上設有 8 艘衝鋒艇，因應天氣情況帶你登岸



船上 Basecamp 知識館



船上 Observation Lounge

### 以專業角度帶你探索加拉巴哥群島

- 船上設有專業的厄瓜多爾嚮導團隊，皆為擁有加拉巴哥群島國家公園認可資格。
- 船上 Basecamp 知識館，提供豐富的生態資訊，更是你等待衝鋒艇登岸時的休息室。
- 船上特設多個落地玻璃設計，令你於船上無間段地欣賞船外的美景。
- 除了全新的推進系統外，船內亦保持“非塑膠使用”原則，確保航遊不會影響當地生態。

(岸上觀光活動安排及船上設施開放將根據不同航程而有異。)

### 柔合厄瓜多爾傳統的美膳，船上 2 個用餐選擇

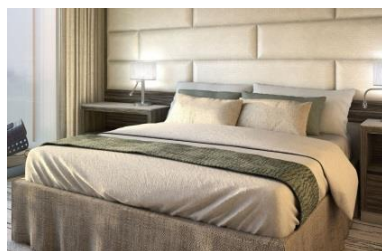
- The Restaurant – 全日早午晚膳的主餐廳，提供厄瓜多爾傳統菜式及多國菜選擇。
- The Grill – 於午膳時間提供戶外用餐服務 及 於晚上呈上 Hot Rocks 熱石料理。



The Grill Hot Rocks 熱石料理



The Restaurant



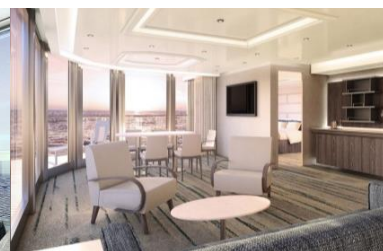
Classic Veranda Suite (325 ft<sup>2</sup> / 30 m<sup>2</sup>)



Deluxe Veranda Suite (335 ft<sup>2</sup> / 31 m<sup>2</sup>)



Silver Suite (536 ft<sup>2</sup> / 50 m<sup>2</sup>)



Grand Suite (1025 ft<sup>2</sup> / 95 m<sup>2</sup>)



### 9 晚 – 加拉巴哥群島的生態記錄 2025

CZZSAMS\_VL\_24269\_VL\_Wave

### 9 Nights – Galápagos Islands Cruise | San Cristobal to San Cristobal

3<sup>rd</sup> Revised 09 Dec 24

AC 13

### 銀海源原號 Silver Origin



#### 費用包括

- 7 晚遊輪住宿並享用船上美食及娛樂設施
- 船公司安排之登船前 2 晚指定基多酒店住宿 (JW Marriott Hotel 或同級)
- 船公司安排專機從 基多 至 聖克雷斯托巴爾島 及 聖克雷斯托巴爾島 至 瓜亞基爾 經濟客位機票乙張
- 船公司於行程內之指定交通接送安排 (登船日: 基多指定酒店至機場, 機場至碼頭; 離船日: 碼頭至機場)
- 無限 Wifi 服務
- 銀海郵輪指定觀光活動
- 船上服務人員小費
- 旅遊業監管局 0.15%印花稅

#### 費用不包括:

- 郵輪雜費、港口稅、季節性附加費、旅行社服務費
- 需付費岸上觀光、需付費食品及飲品、遊輪燃油附加費(如適用)、船上指定保險費(如適用)
- 護照簽發 / 簽證費用、旅遊保險、其他個人消費
- 其他不列於此列之需收費項目

#### 備註

1. 以上價格只適用於 2025 年 2 月 28 日前報名及繳付不退還之全費。
2. 費用以成人二人一房每位計算, 並以港幣計算。單人房、三/四人同房或兒童之費用, 請與本公司聯絡。
3. 費用按 2024 年 12 月 09 日之價格作參考指引, 價格視乎供應情況並繳付訂金時為準。
4. 如航空公司或遊輪公司增收燃油附加費、其他應繳稅費, 乘客須繳付差額。實際金額以船公司公告發出日期為準。有關金額將於確認後釐定並加到最終的票價。
5. 訂位時需繳付不退還之訂金。餘款必須於訂位確認後 3 個工作日內全數繳付。繳交費用後, 恕不可作任何改動。任何姓名或出發日子之改動, 將會視作取消行程處理。套票必須於出發前最少 5 個工作日預訂。
6. 訂位時的乘客姓名全寫必須與旅遊證件上的全名相同, 任何修改將會導致失去原來之訂位, 失去原來之優惠價及導致修改費用。
7. 套票在任何情況下都不能更改、轉讓或退還款項。
8. 機票及船票可於出發前 3 日內領取。
9. 出發後因迫不得已之理由(如戰爭、政治動盪、天災、疫症、惡劣天氣、交通工具發生技術問題、載運機構臨時更改班次或時間表、罷工和工業行動等)更改項目而增加經營成本, 本公司可向顧客徵收額外費用。
10. 如因天氣惡劣、海面狀況或各種未能預知或迫不得已的情況下(如戰爭、政治動盪、天災、疫症、惡劣天氣、交通工具發生技術問題、載運機構臨時更改班次或時間表、罷工和工業行動等)而不能停靠或更改行程, 顧客同意及接受船公司或「本公司」不需作出任何補償。
11. 航程中港口啟航/抵達/停靠時間會按航行情況有所調整/更改/取消, 以遊輪公司最後安排為準。顧客同意及接受遊輪公司有最終的決定及不會當作違反商品說明條例, 亦就此放棄向遊輪公司或「本公司」追討或索償。
12. 乘客需持有回港日期起計不少於 6 個月以上有效護照及入境簽證, 本公司對乘客因個人證件所產生之任何問題概不負責。
13. 「旅遊業監管局」(TIA)建議乘客出發前購買綜合旅遊保險。
14. 以上費用及條款如有任何更改, 恕不另行通知。其他條款按本公司「責任及細則」為準。詳情請與本公司職員查詢或瀏覽本公司網頁。
15. 以上優惠及價錢只適用於 2024 年 12 月 09 日或以後報名之新客戶。
16. 船公司將保留以上優惠之最終決定權。

#### 遊輪備註

1. 客人報名時請提供有效旅遊證件之副本。
2. 遊輪上各項收費, 均以美元結算, 敬請注意。
3. 艙房號碼、層數及位置將於辦理登船手續時由遊輪公司派發, 並以遊輪公司之最後安排為準。
4. 遊輪公司亦可在不收取額外費用下提升艙房至較高級別, 客人不得異議。
5. 取消行程將按照遊輪公司罰則另將收取行政費用每位每交易計港幣\$500
6. 其他有關遊輪公司之條款及細則, 均以遊輪公司英文行程書內之條款及網上刊登之條款為準, 請瀏覽網頁 [www.silversea.com](http://www.silversea.com)
7. 本公司及遊輪公司保留權利隨時更改以上條款及細則。若有任何異議, 本公司及遊輪公司保留一切最終決定權。
8. 尚有其他艙房及套房級別, 詳情請與本公司職員聯絡。

#### Fares includes:

- 7 nights cruise onboard including accommodation, meals, entertainment & access to facilities.
- 2 night pre cruise hotel in Quito by Silversea Cruises. (JW Marriott Hotel or similar)
- Private flight in Economy Class between Quito to San Cristobal and San Cristobal to Guayaquil by Silversea Cruises
- Transfer service by Silversea Cruises (Embarkation day: Hotel in Quito to airport and airport to port; Disembarkation day: Port to airport).
- Unlimited Free Wifi onboard
- Shore excursions dominated by Silversea Cruises
- Gratuities onboard
- TIA 0.15 % Levy.

#### Fares EXCLUDED:

- NCCF, Government Fees, Seasonal Surcharge, Travel Agent Service Fee
- Priced Shore Excursions, Priced Food & Beverage items, Cruise Fuel Surcharges (if applicable), Cruise Insurance Premium (if applicable)
- Passport / Travel Visa Fees, Travel Insurance, Any Personal Expenses
- Including, but not limited to, any information relating to policy of Cruise Company.

#### General Terms & Conditions:

1. Prices are only valid for guests who book and pay in full (non-refundable payment) by 28 Feb, 2025.
2. Fares quoted are per person in Hong Kong Dollars based on double occupancy. Single/Triple/Quad or Child fare is available on request basis.
3. Fares listed on the flyer are based on quotation as of 09 Dec, 24, it is subject to availability and to be confirmed at the time of a paid reservation.
4. Travel agent reserves the right to collect fuel supplements, applicable taxes which imposed by the carrier, even full payment has been made to the reservation. Fare difference is governed by official notification from cruise line. These amounts will be determined upon your confirmation of booking and will be added to the final fare.
5. Non-refundable deposit is required upon confirmation to secure a booking. Full payment must be made within 3 days after confirmation. No change is allowed once payment is made, amendment on names or dates will consider as cancellation. Reservation must be made not less than 5 days before departure.
6. Passengers' full name as shown on travel document is required at the time of booking. Amendment will likely result in fare difference, loss of reservation and / or incurring amendment fees.
7. Package is non-endorsable, non-reroutable and non-refundable.
8. Flight and Cruise documents can be received in 3 days before departure.
9. If a material alteration to a package tour after its commencement for reasons beyond control, the travel agency may impose any additional charge to his clients as a result of an increase in operation costs. ("Reasons beyond control" means hostilities, political unrest, natural disasters, pestilences, bad weather, technical problems to transport, changes to the frequency or timetable of any means of conveyance by its operator without advance notice, strikes, industrial action, etc.)
10. Passengers accept full responsibility for all losses and expenses due to "Reasons beyond control". Cruise Company and the travel agency will not be liable for any consequences. ("Reasons beyond control" means hostilities, political unrest, natural disasters, pestilences, bad weather, technical problems to transport, changes to the frequency or timetable of any means of conveyance by its operator without advance notice, strikes, industrial action, etc.)
11. Cruise Company reserves the right to change itinerary, timing of all embarkations/disembarkations, and cancel port of calls due to weather conditions or specific reasons. All of the changes will not be considered as against "The Trade Descriptions Ordinance, Chapter 362, Laws of Hong Kong". Passengers shall not make claim against Cruise Company and the travel agency for any recovery.
12. Passengers' passport validity is required to have at least 6 months prior the return date and valid traveling visa(s) is granted. Travel agency will not be liable for any consequences.
13. Travel Industry Authority recommends passenger to take out the travel insurance before the journey.
14. The above Terms and Conditions are subject to change without prior notice. Travel agency reserves the rights to alter the terms & conditions and make final decision in case of any disputes.
15. The above fares and promotions are only valid to the reservation that made on or after 09 Dec, 24.
16. In case of disputes, Cruise Company reserves the right to make the final decision.

#### Cruise Terms & Conditions:

1. Passport copies are required for reservation.
2. Shipboard currency: **US Dollars**.
3. Stateroom assignment is subject to the Cruise Company, and on best available basis.
4. Cruise Company reserves the right to upgrade a guest or guests to higher category accommodations at no additional cost.
5. Cancellation fee of HK\$500 per person/transaction will be levied on top of cruise line's policy.
6. Other terms and conditions remain the same as laid on [www.silversea.com](http://www.silversea.com)
7. Fares and availability for single room, triple/quadruple or child share may available on request basis.
8. Fares of other categories available upon request.

查詢及報名熱線

3180 9966

Whatsapp 查詢

9869 5611

香港九龍尖沙咀廣東道28號 力寶太陽廣場10樓1004-1006室



jetourtravelhk

捷旅旅遊有限公司

Jetour Travel Limited

牌照號碼: 353020

MEMBER OF JETOUR HOLDING 捷旅集團成員